

Chicou従業員による、 改善・改良発表

安全に対する改善＝道下 尚之
架台・機械設置時間の短縮＝岩井 信宏
資材・機械・倉庫整理＝松原 孝義

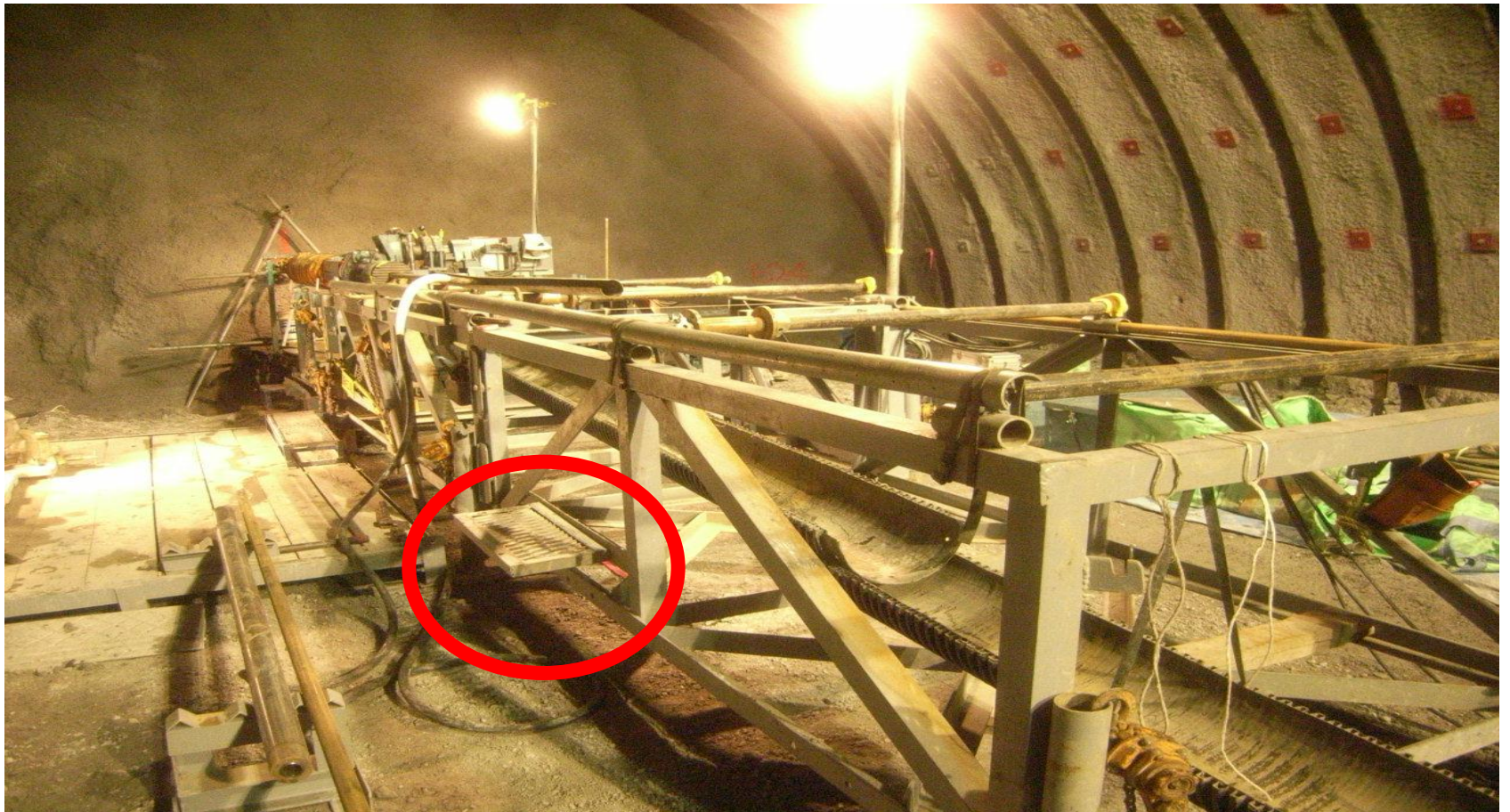
安全に対する改善

合資会社チコウ 道下尚之

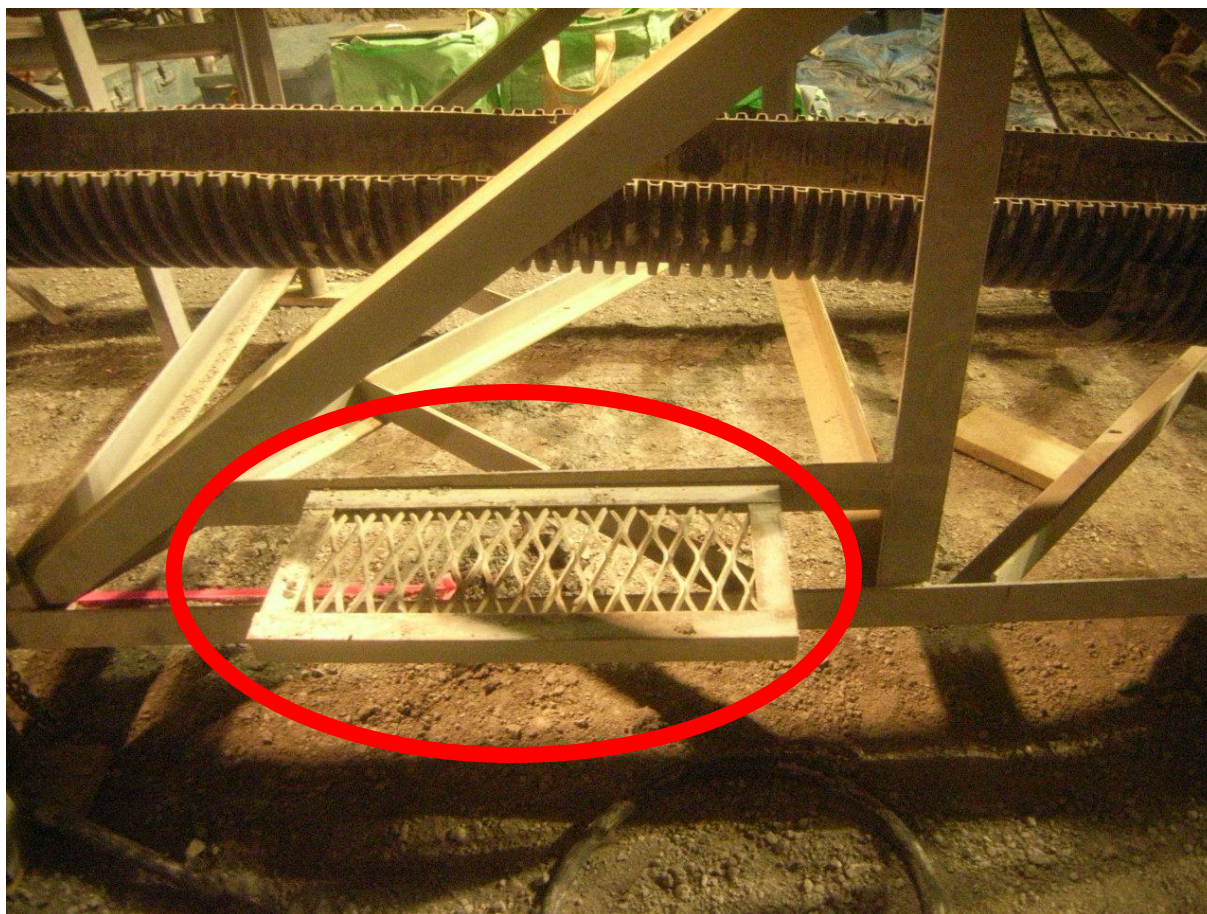
親 網



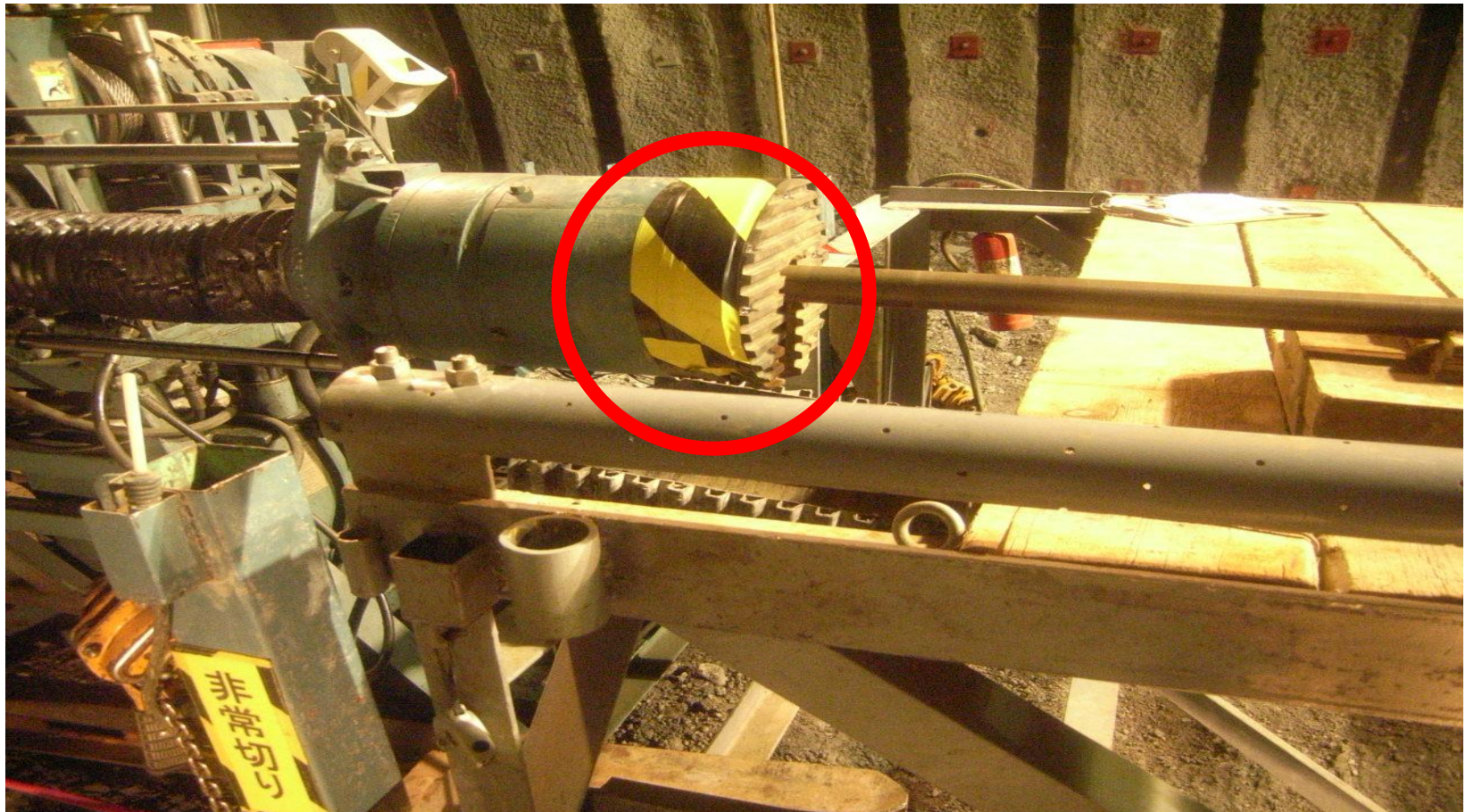
作業ステップ



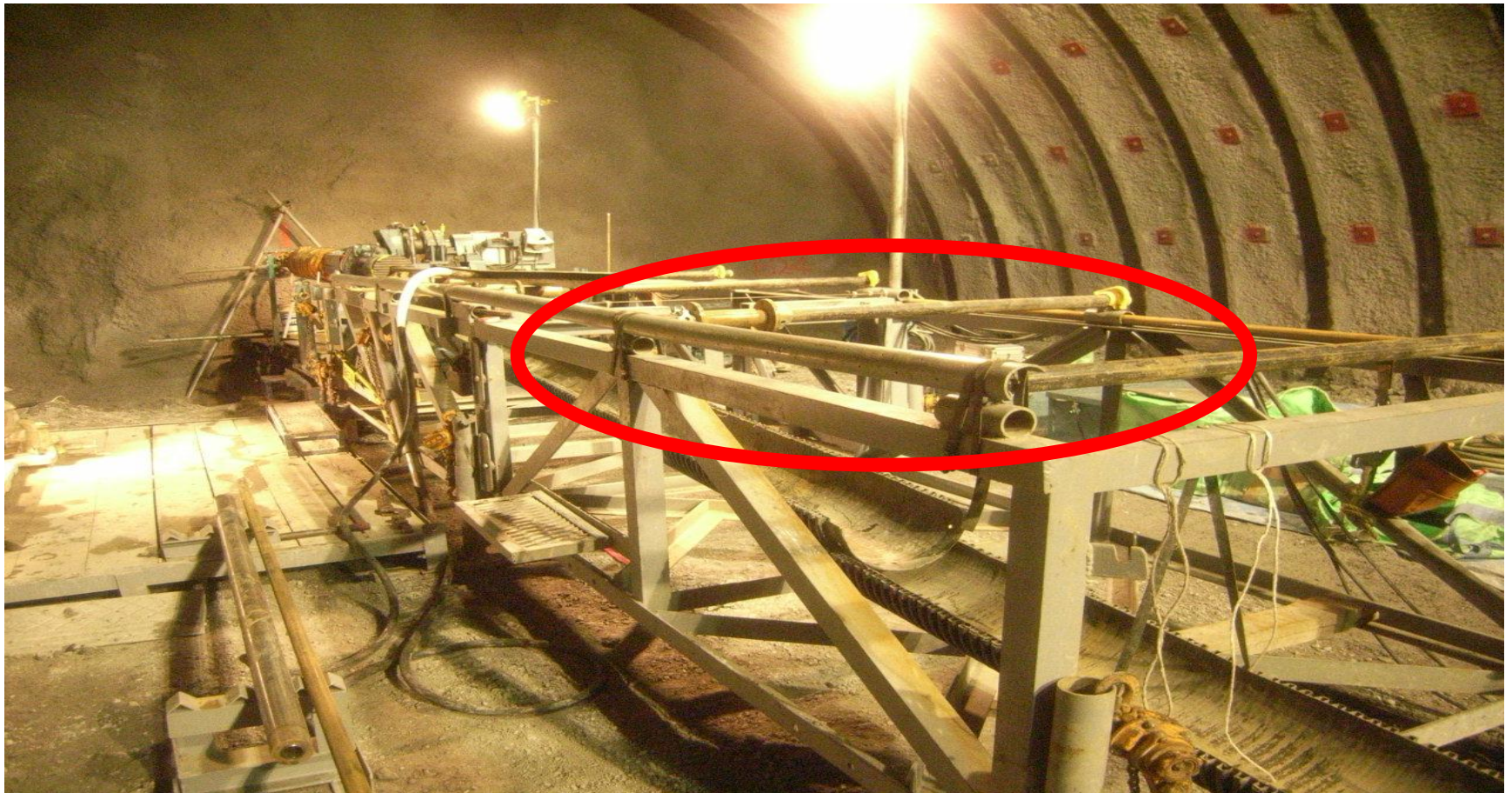
作業ステップ



スピンドルゴムカバー



架台単管を鋼管へ



櫓の安全帯用アイボルト・安全柵

