

# 戸田建設改善提案表彰

## 表彰状

特別賞

合資会社チコウ

佐々木 定夫 殿

他三名

提案題名 先進ボーリング工事における安全性の向上  
(平成二十三年度版)

あなたは提案活動に於いて頭書の  
優秀な成果を納め誠に他の範と  
するものであります

よつてここに表彰いたします

今後とも一層の精進を期待します

平成二十四年五月十八日

戸田建設株式会社

札幌利友会品質向上委員会

委員長

石岡 幹雄

# 戸田建設改善提案表彰

協力会社用

1982年8月設定  
1997年5月改訂  
2006年6月改訂  
改善活動推進原簿式-1-C

改善実施提案書	①所属作業所	②提案年月
	札幌支店 帯広開道掘削トンネル2期作業所 (連絡先:TEL) 0156-23-1005	23年8月22日
③代表者氏名	④その他の協力者名	
佐々木定夫	松原幸義 道下尚之 岩井信宏 計4名	
⑤テーマ		⑥代表者会社名
先進ボーリング工事における安全性の向上(平成23年版)		会社名 (含)チコウ 住所 札幌市東区東苗穂3条1-12-25 TEL 011-781-7088 担当職種 ポーリング工
⑦問題点または現在のやり方 (問題点または従来のやり方) 前年度に引き続き、右記に示す改善を行った。	⑧改善案とその予測される効果 (実施した新しいやり方) 【掘進開始合図】 ボーリングマシンの近くにいる作業員・職員に対し、回転部への巻込まれ災害を防止するために、掘進前にチャイムによる合図を設けた。 【作業台組立の簡素化】 作業台を早く、釘を使用せず安全に仮設するために、あらかじめ鋼鉄製のフレームを設け、その中に足場板を嵌め込む方式を採用した。 【コアカッター作業手順の掲示】 採取したコアをコア整理箱に整理するために、コアカッターを用いて切断する。機械の誤作動等による切れ落れ災害を防止するために、作業手順を掲示した。 【作業ステップの設置】 ロッドの継ぎ足し作業等で架台へ身を乗り出す。正しい姿勢で作業ができるよう、ステップを設けた。 【コアチューブ、ロッド架台の配置】 コアチューブやロッド等長尺物に躓き転倒しないよう、架台を設けた。 【電工ドラムの地べた配置防止】 先進ボーリングは、照明、コアカッター等で多くの電工ドラムを使用する。電工ドラムは3芯プラグを使用しているが、更に安全性を向上させるため、マシン周辺の電工ドラムを吊り上げるよう工夫した。	⑨実施認否欄 月 日 作業所長 認・否 印 実施での注意点 特になし
⑩実施後の効果 前年度より更に安全性が向上した。		
		⑪効果金額 円
⑫審査欄	結果 (点) □提案賞A □提案賞B □参加賞 □不採用	作業所審査
	理由 ※上級審査に推薦されることを了解する。(サイン)	上級審査
	日 月 日 年	日 月 日 年
	印 印 印 印	印 印 印 印

## ⑧改善案とその予測される効果 (実施した新しいやり方)

### 【掘進開始合図】

ボーリングマシンの近くにいる作業員・職員に対し、回転部への巻込まれ災害を防止するために、掘進前にチャイムによる合図を設けた。

### 【作業台組立の簡素化】

作業台を早く、釘を使用せず安全に仮設するために、あらかじめ鋼鉄製のフレームを設け、その中に足場板を嵌め込む方式を採用した。

### 【コアカッター作業手順の掲示】

採取したコアをコア整理箱に整理するために、コアカッターを用いて切断する。機械の誤作動等による切れ落れ災害を防止するために、作業手順を掲示した。

### 【作業ステップの設置】

ロッドの継ぎ足し作業等で架台へ身を乗り出す。正しい姿勢で作業ができるよう、ステップを設けた。

### 【コアチューブ、ロッド架台の配置】

コアチューブやロッド等長尺物に躓き転倒しないよう、架台を設けた。

### 【電工ドラムの地べた配置防止】

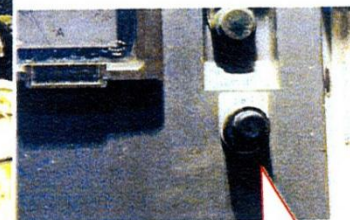
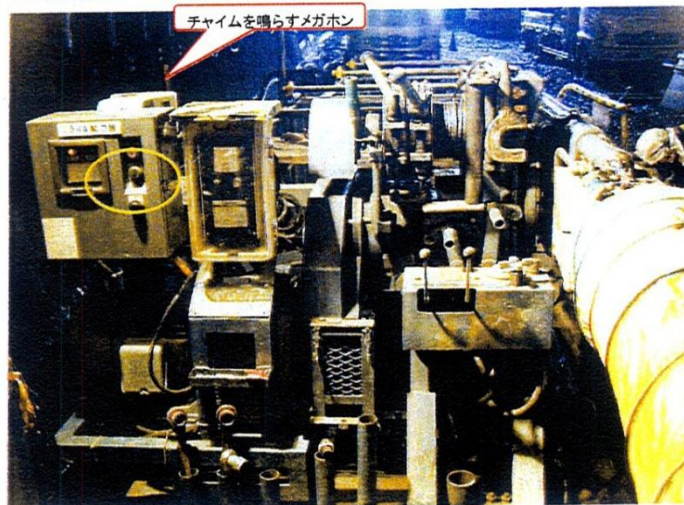
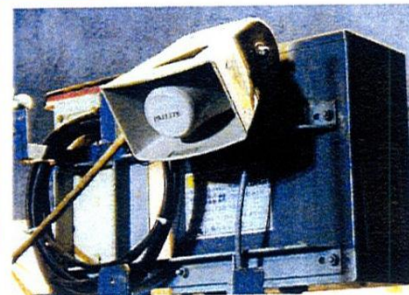
先進ボーリングは、照明、コアカッター等で多くの電工ドラムを使用する。電工ドラムは3芯プラグを使用しているが、更に安全性を向上させるため、マシン周辺の電工ドラムを吊り上げるよう工夫した。

# 戸田建設改善提案表彰

## 【掘進開始合図】

### 1. 掘進開始合図

ボーリングマシンの近くにいる作業員・職員に対し、回転部への巻き込まれ災害を防止するために、掘進前にチャイムによる合図を設けた。



このスイッチを押すとチャイムが鳴る

ボーリングマシン全景(切羽側より)

# 戸田建設改善提案表彰

## 【作業台の簡素化】

### 2. 作業台組立の簡素化

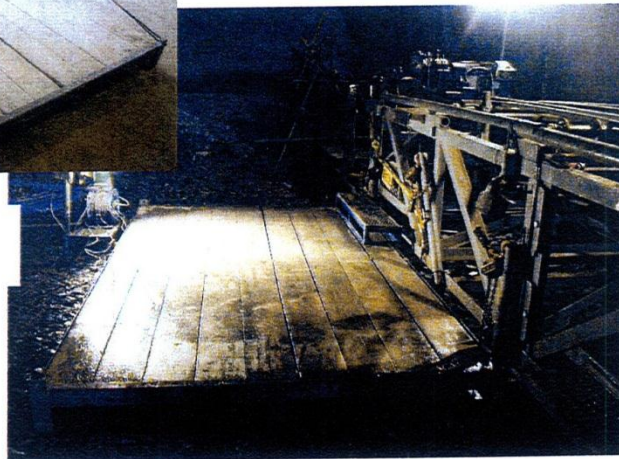
作業台を早く、釘を使用せず安全に仮設するために、あらかじめ鋼鉄製のフレームを設け、その中に足場板を嵌め込む方式を採用した。



改善前



鋼鉄製のフレームに  
足場板を嵌め込む

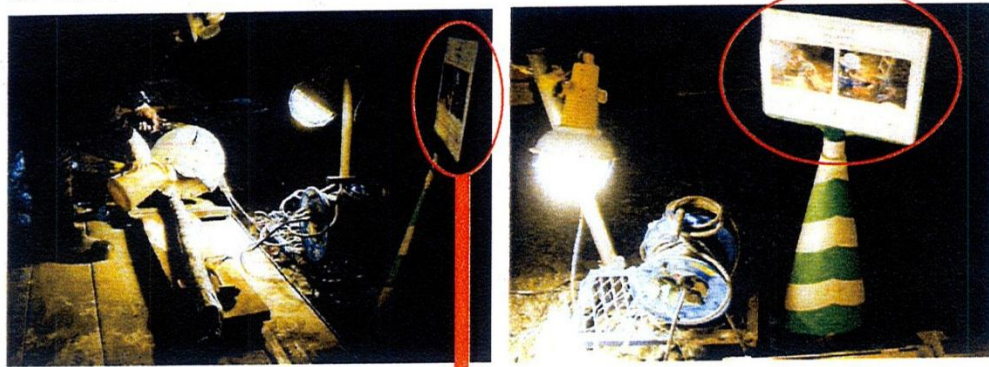


# 戸田建設改善提案表彰

## 【コアカッター作業手順の掲示】

### 3. コアカッター作業手順の掲示

機械の誤作動等による切れ落れ災害を防止するために、作業手順を掲示した。



作業手順の掲示板

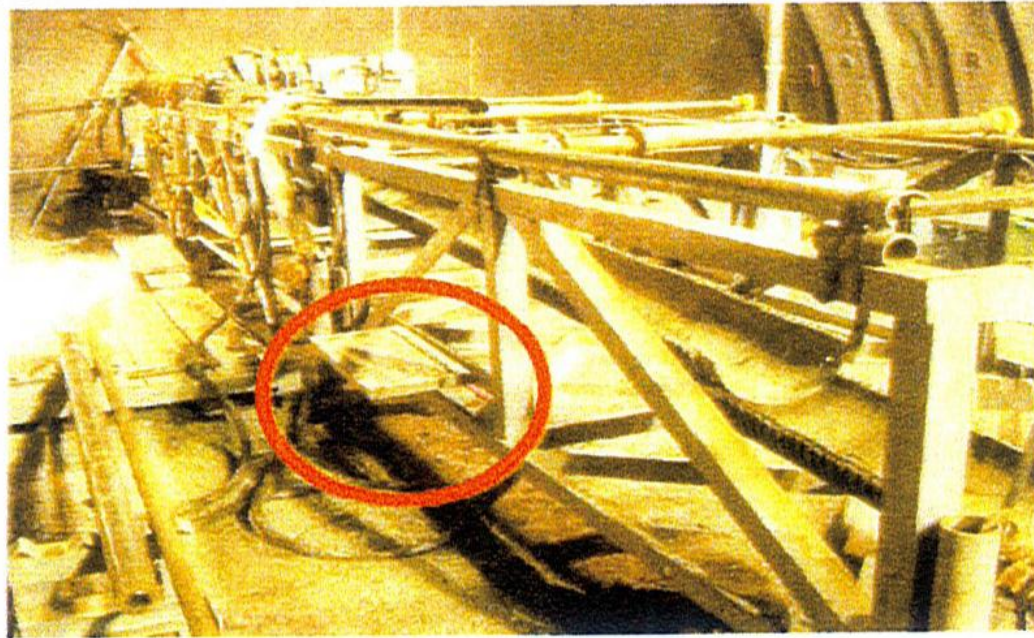
# ちなみに、現在では



# 戸田建設改善提案表彰 【作業ステップの設置】

## 4. 作業ステップの設置

ロッドの継ぎ足し作業等で架台へ身を乗り出す。正しい姿勢で作業ができるよう、ステップを設けた。

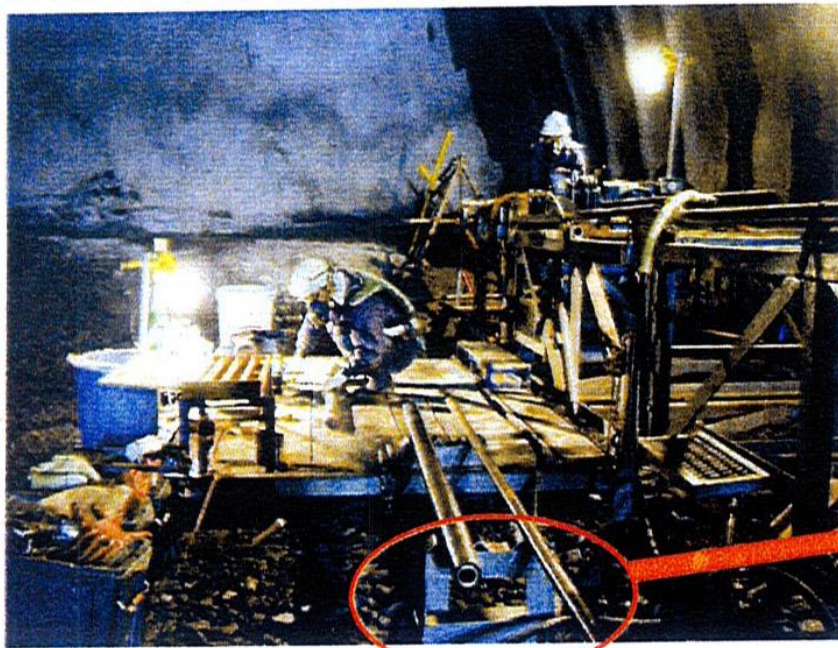


]

# 戸田建設改善提案表彰 【コアチューブ、ロッド架台の設置】

## 5. コアチューブ、ロッド架台の設置

コアチューブやロッド等長尺物に躓き転倒しないよう、架台を設けた。



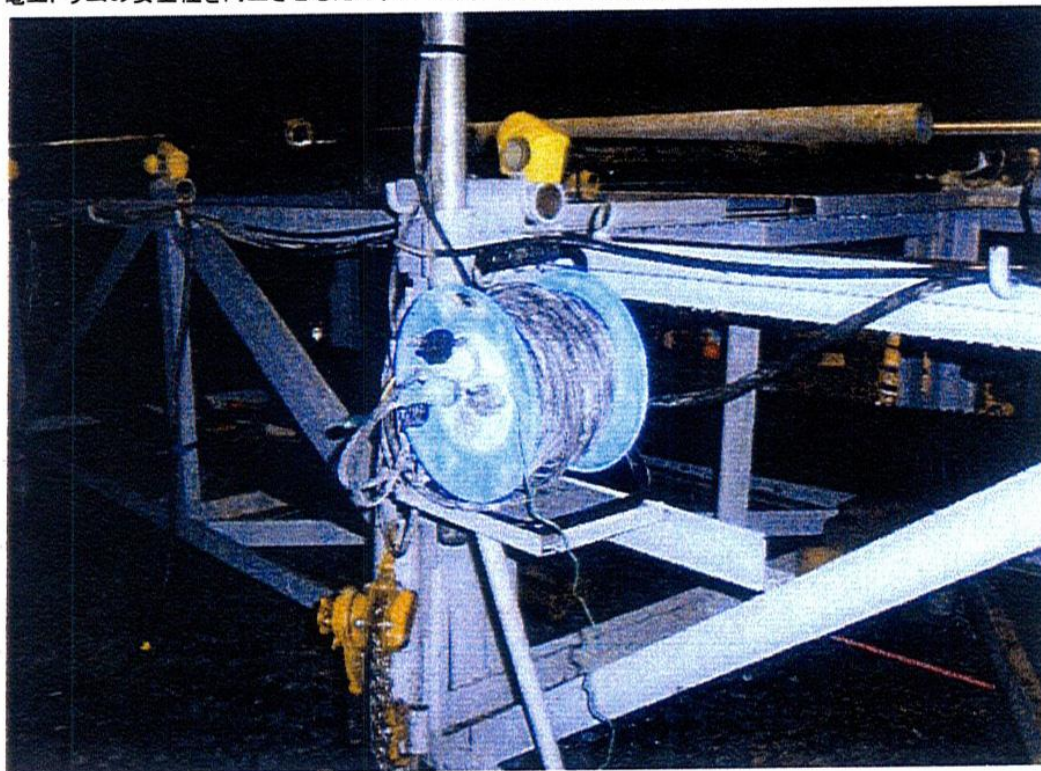


# 戸田建設改善提案表彰

## 【電工ドラムの地べた配置防止】

### 6. 電工ドラムの地べた配置防止

電工ドラムの安全性を向上させるため、マシン周辺の電工ドラムを吊り上げるよう工夫した。



# 平成24年度スローガン

見つける気持ち、直す気持ち  
改善の提言・リスクの低減  
目指す【災害0職場】